



SMARTPHONE HUAWEI NOVA 5T

| Version Double SIM



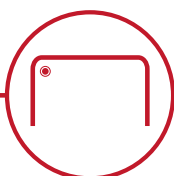
DAS tête : 0.84W/kg**
DAS corps : 1.29W/kg**

L'innovation à portée de main

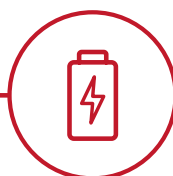
Nouvel écran Punch FullView & Quadruple Caméra dotée d'Intelligence Artificielle



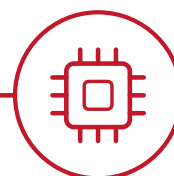
Quadruple caméra dotée d'IA avec capteur principal de 48MP



Nouvel écran FullView de 6.26" avec caméra frontale intégrée



Autonomie longue durée avec technologie SuperCharge



Processeur Kirin 980 doté d'Intelligence Artificielle

POURQUOI HUAWEI ?

Nous connectons plus d'un tiers de la population mondiale, et jouissons d'une présence dans plus de 170 pays.

Nous proposons des innovations révolutionnaires offrant aux habitants du monde entier d'innombrables possibilités.

Grâce à nos services, des technologies de qualité supérieure sont accessibles par le plus grand nombre.

- Connectivité 4G LTE grande vitesse pour d'excellentes performances en matière de communication
- Des performances exceptionnelles en matière d'économie d'énergie vous permettant de rester connecté encore plus longtemps
- EMUI pour renforcer le fonctionnement intuitif, personnalisé et sans risque de votre smartphone

MAKE IT POSSIBLE®

consumer.huawei.com/fr



KIT MAINS LIBRES
RECOMMANDÉ

*Rendre possible l'impossible.

**Le DAS (débit d'absorption spécifique des appareils mobiles) quantifie le niveau d'exposition maximal de l'utilisateur aux ondes électromagnétiques. La réglementation française impose que le DAS ne dépasse pas 2 W/kg. Image d'écran simulée. Visuels non contractuels. Huawei Technologies France SASU est enregistré au RCS de Nanterre sous le numéro 451 063 739.



SMARTPHONE HUAWEI NOVA 5T

| Version Double SIM

DAS tête : 0.84W/kg**
DAS corps : 1.29W/kg**



CARACTÉRISTIQUES TECHNIQUES

ÉCRAN

Taille : 6.26"
Résolution : FHD+, 2340 x 1080px
Technologie : LTPS

PROCESSEUR

HiSilicon Kirin 980 Octo-Core
Fréquence : 2 x 2.6GHz (Cortex A76) + 2 x 1.92GHz (Cortex A76) + 4 x 1.8GHz (Cortex A55)

SYSTÈME D'EXPLOITATION

Android™ 9, EMUI 9.1

MÉMOIRE

Interne : 6Go RAM, 128Go ROM
Externe : NA

APPAREIL PHOTO

Arrière : 48MP (f/1.8) + 16MP (f/2.2) + 2MP (f/2.4) + 2MP (f/2.4)
Avant : 32MP (f/2.0)

INTERACTION

Lecteur d'empreintes digitales (côté)

BATTERIE

Capacité : 3750 mAh
Autonomie en veille* :** jusqu'à 17.5 jours
Autonomie en communication* :** jusqu'à 26 heures

***L'autonomie en veille et en communication peut varier en fonction des réglages réseaux et des habitudes d'utilisation.

SIM

Support de carte 1 : Nano SIM
Support de carte 2 : Nano SIM

RÉSEAU

4G+ (Cat. 13) : B1/2/3/4/5/7/8/18/19/20/26/28
3G : B1/2/4/5/6/8/19

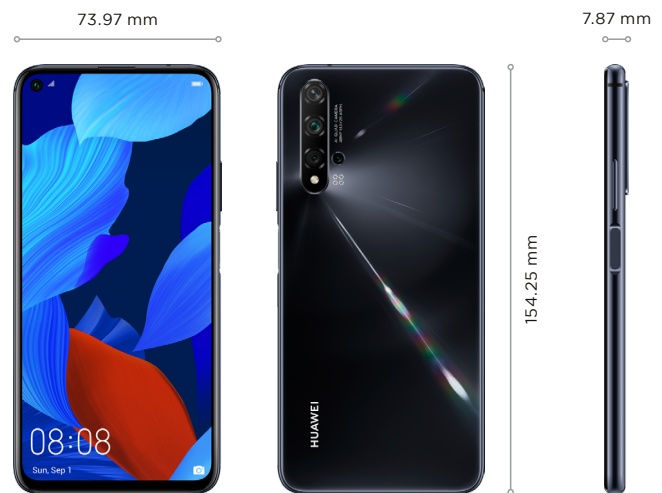
CONNECTIVITÉ

Wi-Fi 802.11 b/g/n/a/ac ; 2.4GHz & 5GHz
Bluetooth® : BT 5.0
NFC : Oui
Connexion USB : Type-C™
Caractéristiques USB : chargeur, OTG, transfert de fichiers, partage de connexion

POIDS

Environ 174g (batterie incluse)

DIMENSIONS



CONTENU DU COFFRET

HUAWEI Nova 5T
Chargeur
Câble USB
Kit mains libres 3.5mm

Guide de démarrage rapide
Outil d'éjection de la carte SIM
Carte de garantie



INFORMATIONS LOGISTIQUES

Produits

Nova 5T Noir
Nova 5T Crush Blue
Nova 5T Midsummer Purple

BOM Code

51094RCA
51094RCE
51094RCC

EAN Code

6901443329793
6901443329816
6901443329809

Dimensions et poids du coffret

Dimensions : 177 x 96 x 59 (mm)
Poids : 500g

MAKE IT POSSIBLE*

consumer.huawei.com/fr

*Rendre possible l'impossible.

**Le DAS (débit d'absorption spécifique des appareils mobiles) quantifie le niveau d'exposition maximal de l'utilisateur aux ondes électromagnétiques. La réglementation française impose que le DAS ne dépasse pas 2 W/kg. Image d'écran simulée. Visuels non contractuels. Huawei Technologies France SASU est enregistré au RCS de Nanterre sous le numéro 451 063 739.

Copyright © Huawei Technologies Co., Ltd. 2018. Tous droits réservés. Aucune partie de ce document ne peut être reproduite ni transmise à des tiers sans aucune forme ni aucun moyen que ce soit sans l'autorisation écrite préalable de Huawei Technologies Co., Ltd. Le logo de Huawei et les autres marques de commerce de Huawei sont des marques déposées de Huawei Technologies Co., Ltd. Toutes les autres marques et tous les autres noms de marque indiqués dans ce document appartiennent à leurs propriétaires respectifs. Les informations contenues dans ce document pourront être modifiées sans avertissement préalable. Même si tous les efforts ont été faits pour assurer la justesse et l'exactitude des contenus de ce document, l'ensemble des déclarations, des informations et des recommandations indiquées ne constituent pas de garantie expresse ni implicite.

