



TABLETTE

# HUAWEI MatePad 10.4

VERSION WIFI



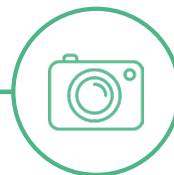
DAS Tronc : 0.92W/kg\*\*  
DAS Membres : 2.68W/kg\*\*



**Ecran FullView QHD de 10.4"**  
Taux d'occupation de l'écran de 84%



**Quatre haut-parleurs Stéréo** et qualité **Harman-Kardon**



**Caméra frontale Grand Angle** pour de meilleures vidéoconférences

## POURQUOI HUAWEI ?

**Nous connectons plus d'un tiers de la population mondiale**, et jouissons d'une présence dans plus de 170 pays.

**Nous proposons des innovations révolutionnaires** offrant aux habitants du monde entier d'innombrables possibilités.

**Grâce à nos services, des technologies de qualité supérieure sont accessibles par le plus grand nombre.**

- Connectivité 4G LTE grande vitesse pour d'excellentes performances en matière de communication
- Des performances exceptionnelles en matière d'économie d'énergie vous permettant de rester connecté encore plus longtemps
- EMUI pour renforcer le fonctionnement intuitif, personnalisé et sans risque de votre smartphone



# TABLETTE

# HUAWEI MatePad 10.4

## VERSION WIFI



DAS Tronc : 0.92W/kg\*\*  
DAS Membres : 2.68W/kg\*\*



## CARACTÉRISTIQUES TECHNIQUES

### ÉCRAN

**Taille** : 10.4"  
**Résolution** : 2000 x 1200px  
**Technologie** : IPS

### PROCESSEUR

**CPU** : HiSilicon Kirin 820  
**Fréquence** : 1 x 2.36GHz + 3 x 2.22GHz + 4 x 1.84GHz

### MÉMOIRE

**RAM** : 4Go  
**ROM** : 64Go/128Go, microSD jusqu'à 512Go

### SYSTÈME D'EXPLOITATION

**EMUI 10.1**

### CAMÉRA

**Arrière** : 8MP, f/2.0  
**Avant** : 8MP, grand angle, f/2.2  
**Flash** : Oui

### AUDIO

**1 microphone**  
**4 haut-parleurs stéréo**, qualité Harman-Kardon  
Effets sonores **HUAWEI Histen**

### CAPTEURS

**Capteur de gravité, capteur de lumière ambiante, capteur Hall, boussole, indicateur de statut**

### BATTERIE

**Capacité** : 7250mAh  
**Temps de chargement** : Environ 2.5 heures  
**Autonomie en veille** : Environ 28 jours

### WIFI

**Standard** : IEEE 802.11a/b/g/n/ax, 2.4GHz & 5GHz  
**Fonction** : WiFi direct pris en charge  
**Cryptage** : WPA, WPA2, WEP

### BLUETOOTH

**Bluetooth 5.1**

### PORTS & BOUTONS

**Bouton d'alimentation**  
**Bouton de gestion du volume**  
**Port USB Type-C (audio & transfert de données)**  
**Standard USB** : USB 2.0

### GPS

**GPS/GLONASS/Beidou**

### POIDS

**Environ 460g**

### DIMENSIONS



## CONTENU DU COFFRET

**HUAWEI MatePad 10.4**  
**Chargeur**  
**Câble de charge**  
**Adaptateur USB Type-C vers jack 3.5mm**

**Outil d'éjection de la carte SIM**  
**Guide de démarrage rapide**  
**Carte de garantie**



## INFORMATIONS LOGISTIQUES

### Produits

- HUAWEI MatePad 10.1 WiFi | 4Go/64Go
- HUAWEI MatePad 10.1 WiFi | 4Go/128Go

### BOM Code

53011TNG  
53011TNJ

### EAN Code

6941487213849  
6941487213832

### Dimensions et poids du coffret

Dimensions : 256 x 165.5 x 45.8 (mm)  
Poids : 810g

MAKE IT POSSIBLE\*

[consumer.huawei.com/fr](http://consumer.huawei.com/fr)

\*Rendre possible l'impossible.

Copyright © Huawei Technologies Co., Ltd. 2018. Tous droits réservés. Aucune partie de ce document ne peut être reproduite ni transmise à des tiers sans aucune forme ni aucun moyen que ce soit sans l'autorisation écrite préalable de Huawei Technologies Co., Ltd. Le logo de Huawei et les autres marques de commerce de Huawei sont des marques déposées de Huawei Technologies Co., Ltd. Toutes les autres marques et tous les autres noms de marque indiqués dans ce document appartiennent à leurs propriétaires respectifs. Les informations contenues dans ce document pourront être modifiées sans avertissement préalable. Même si tous les efforts ont été faits pour assurer la justesse et l'exactitude des contenus de ce document, l'ensemble des déclarations, des informations et des recommandations indiquées ne constituent pas de garantie expresse ni implicite.