



SMARTPHONE

HUAWEI P30 lite

Version 256Go

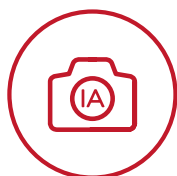
HUAWEI

| Version Double SIM



DAS tête : 0.69W/kg\*\*  
DAS corps : 0.99W/kg\*\*

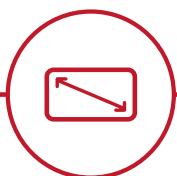
## Changez les règles de la photographie



Triple caméra avec capteur principal de 48MP



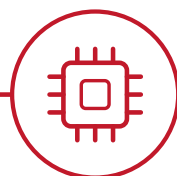
Capteur ultra grand angle



Ecran HUAWEI Dewdrop de 6.15" et résolution FHD+



Design et couleurs avant-gardistes



Processeur Kirin 710 Octo-Core et 256Go de stockage

## POURQUOI HUAWEI ?

Nous connectons plus d'un tiers de la population mondiale, et jouissons d'une présence dans plus de 170 pays.

Nous proposons des innovations révolutionnaires offrant aux habitants du monde entier d'innombrables possibilités.

Grâce à nos services, des technologies de qualité supérieure sont accessibles par le plus grand nombre.

- Connectivité 4G LTE grande vitesse pour d'excellentes performances en matière de communication
- Des performances exceptionnelles en matière d'économie d'énergie vous permettant de rester connecté encore plus longtemps
- EMUI pour renforcer le fonctionnement intuitif, personnalisé et sans risque de votre smartphone



# SMARTPHONE HUAWEI P30 lite

Version 256Go



| Version Double SIM

DAS tête : 0.69W/kg\*\*  
DAS corps : 0.99W/kg\*\*



## CARACTÉRISTIQUES TECHNIQUES

### ÉCRAN

**Taille :** Huawei Dewdrop Display, 6.15"  
**Résolution :** FHD+, 2312 x 1080px  
**Technologie :** LTIPS

### PROCESSEUR

**HiSilicon Kirin 710 Octo-Core**  
**Fréquence :** 4 x 2.2GHz (CortexA73) + 4 x 1.7GHz (Cortex A53)

### SYSTÈME D'EXPLOITATION

**Android™ 9.0, EMUI 9.1**

### MÉMOIRE

**Interne :** 6Go RAM, 256Go ROM  
**Externe :** microSD™ jusqu'à 512Go

### APPAREIL PHOTO

**Arrière :** 48MP (f/1.8) + 8MP (f/2.4) + 2MP (f/2.4)  
**Avant :** 32MP (f/2.0)

### INTERACTION

**Lecteur d'empreintes digitales, reconnaissance faciale**

### BATTERIE

**Capacité :** 3340 mAh  
**Autonomie en veille\*\*\* :** jusqu'à 293 heures  
**Autonomie en communication\*\*\* :** jusqu'à 18 heures

\*\*\*L'autonomie en veille et en communication peut varier en fonction des réglages réseaux et des habitudes d'utilisation.

### SIM

**Support de carte 1 :** Nano SIM  
**Support de carte 2 :** Nano SIM ou carte microSD™

### RÉSEAU

**4G+ (Cat. 13) :** B1/3/4/7/8/20  
**3G :** B1/2/4/5/8

### CONNECTIVITÉ

**WiFi 802.11 a/b/g/n/ac ; 2.4GHz & 5GHz**

**Bluetooth® :** BT 4.2

**NFC :** Oui

**Connexion USB :** Type-C™

### USB 2.0

**Caractéristiques USB :** chargeur, OTG, transfert de fichiers, partage de connexion

### POIDS

**Environ 159g** (batterie incluse)

### DIMENSIONS



## CONTENU DU COFFRET

**HUAWEI P30 lite**  
**Chargeur**  
**Câble USB**  
**Kit mains libres**

**Guide de démarrage rapide**  
**Outil d'éjection de la carte SIM**  
**Carte de garantie**



## INFORMATIONS LOGISTIQUES

### Produits

P30 lite 256 MIDNIGHT BLACK  
P30 lite 256 PEACOCK BLUE  
P30 lite 256 BREATHING CRYSTAL

### BOM Code

51094PYY  
51094WQB  
51094WQD

### EAN Code

6901443357086  
6901443357062  
6901443357079

### Dimensions et poids du coffret

Dimensions : 167 x 85 x 59 (mm)  
Poids : 400g

MAKE IT POSSIBLE\*

[consumer.huawei.com/fr](http://consumer.huawei.com/fr)

\*Rendre possible l'impossible.

\*\*Le DAS (débit d'absorption spécifique des appareils mobiles) quantifie le niveau d'exposition maximal de l'utilisateur aux ondes électromagnétiques. La réglementation française impose que le DAS ne dépasse pas 2 W/kg. Image d'écran simulée. Visuels non contractuels. Huawei Technologies France SASU est enregistré au RCS de Nanterre sous le numéro 451 063 739.

Copyright © Huawei Technologies Co., Ltd. 2018. Tous droits réservés. Aucune partie de ce document ne peut être reproduite ni transmise à des tiers sans aucune forme ni aucun moyen que ce soit sans l'autorisation écrite préalable de Huawei Technologies Co., Ltd. Le logo de Huawei et les autres marques de commerce de Huawei sont des marques déposées de Huawei Technologies Co., Ltd. Toutes les autres marques et tous les autres noms de marque indiqués dans ce document appartiennent à leurs propriétaires respectifs. Les informations contenues dans ce document pourront être modifiées sans avertissement préalable. Même si tous les efforts ont été faits pour assurer la justesse et l'exactitude des contenus de ce document, l'ensemble des déclarations, des informations et des recommandations indiquées ne constituent pas de garantie expresse ni implicite.



KIT MAINS LIBRES  
RECOMMANDÉ