



# SMARTPHONE HUAWEI P40 lite



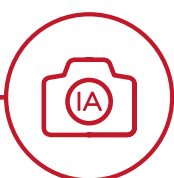
| Version Double SIM

DAS Tête : 0.85W/kg\*\*

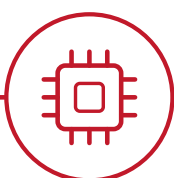
DAS Corps : 1.15W/kg\*\*



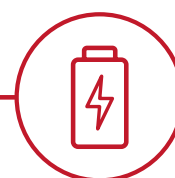
Ecran **HUAWEI Punch FullView** de **6.4"**



**Quadruple caméra** dotée d'**IA** et capteur principal de **48MP**



Nouveau processeur **Kirin 810 gravé en 7nm**



Batterie de **4200mAh** et Technologie **SuperCharge 40W**

## POURQUOI HUAWEI ?

**Nous connectons plus d'un tiers de la population mondiale**, et jouissons d'une présence dans plus de 170 pays.

**Nous proposons des innovations révolutionnaires** offrant aux habitants du monde entier d'innombrables possibilités.

**Grâce à nos services, des technologies de qualité supérieure sont accessibles par le plus grand nombre.**

- Connectivité 4G LTE grande vitesse pour d'excellentes performances en matière de communication
- Des performances exceptionnelles en matière d'économie d'énergie vous permettant de rester connecté encore plus longtemps
- EMUI pour renforcer le fonctionnement intuitif, personnalisé et sans risque de votre smartphone

MAKE IT POSSIBLE®

[consumer.huawei.com/fr](http://consumer.huawei.com/fr)



KIT MAINS LIBRES  
RECOMMANDÉ

\*Rendre possible l'impossible.

\*\*Le DAS (débit d'absorption spécifique des appareils mobiles) quantifie le niveau d'exposition maximal de l'utilisateur aux ondes électromagnétiques. La réglementation française impose que le DAS ne dépasse pas 2 W/kg. Image d'écran simulée. Visuels non contractuels. Huawei Technologies France SASU est enregistré au RCS de Nanterre sous le numéro 451 063 739.



# SMARTPHONE HUAWEI P40 lite

| Version Double SIM

DAS Tête : 0.85W/kg\*\*

DAS Corps : 1.15W/kg\*\*



## CARACTÉRISTIQUES TECHNIQUES

### ÉCRAN

**Taille :** Huawei FullView, 6.4"  
**Résolution :** FHD+, 2310 x 1080px  
**Technologie :** LCD

### PROCESSEUR

**Kirin 810**  
**Fréquence :** Octa-core (2 x 2.27GHz + 6 x 1.88GHz)

### SYSTÈME D'EXPLOITATION

**Android™ 10.0, EMUI 10.0.1**

### MÉMOIRE

**Interne :** 6Go RAM, 128Go ROM  
**Externe :** NM Card jusqu'à 256Go

### APPAREIL PHOTO

**Arrière :** Quad 48MP + 8MP + 2MP + 2MP  
**Avant :** 16MP, f/2.0

### INTERACTION

**Face Unlock, Fingerprint (side)**

### BATTERIE

**Capacité :** 4200 mAh  
**Temps de chargement\*\*\* :** Environ 65 minutes

\*\*\* Le téléphone a été chargé de 0 à 100% dans des conditions de laboratoire, grâce au câble et chargeur fournis dans le coffret.

### SIM

**Support de carte 1 :** Nano SIM  
**Support de carte 2 :** Nano SIM ou Carte NM

### RÉSEAU

**4G (Cat. 13) :** B1/B2/B3/B4/B5/B7/B8/B19/B20/B28A  
**3G :** B1/B2/B4/B5/B6/B8/B19

### CONNECTIVITÉ

**WiFi 802.11 b/g/n/ac ; 2.4GHz & 5GHz**  
**Bluetooth® :** BT 5.1  
**NFC :** Oui  
**Connexion USB :** Type-C™  
**Micro-USB**  
**Caractéristiques USB :** chargeur, OTG, transfert de fichiers, partage de connexion

### POIDS

**Environ 183g** (batterie incluse)

### DIMENSIONS



## CONTENU DU COFFRET

**HUAWEI P40 lite**  
**Chargeur**  
**Câble USB Type-C**  
**Kit mains libres**

**Guide de démarrage rapide**  
**Outil d'éjection de la carte SIM**  
**Carte de garantie**



## INFORMATIONS LOGISTIQUES

### Produits

P40 lite MIDNIGHT BLACK  
P40 lite CRUSH GREEN  
P40 lite SAKURA PINK

### BOM Code

51095CKC  
51095CKE  
51095CKG

### EAN Code

6901443375769  
6901443375776  
6901443375783

### Dimensions et poids du coffret

Dimensions : 170 x 88.5 x 59 (mm)  
Poids : 450g

MAKE IT POSSIBLE\*

[consumer.huawei.com/fr](http://consumer.huawei.com/fr)

\*Rendre possible l'impossible.

\*\*Le DAS (débit d'absorption spécifique des appareils mobiles) quantifie le niveau d'exposition maximal de l'utilisateur aux ondes électromagnétiques. La réglementation française impose que le DAS ne dépasse pas 2 W/kg. Image d'écran simulée. Visuels non contractuels. Huawei Technologies France SASU est enregistré au RCS de Nanterre sous le numéro 451 063 739.

Copyright © Huawei Technologies Co., Ltd. 2018. Tous droits réservés. Aucune partie de ce document ne peut être reproduite ni transmise à des tiers sans aucune forme ni aucun moyen que ce soit sans l'autorisation écrite préalable de Huawei Technologies Co., Ltd. Le logo de Huawei et les autres marques de commerce de Huawei sont des marques déposées de Huawei Technologies Co., Ltd. Toutes les autres marques et tous les autres noms de marque indiqués dans ce document appartiennent à leurs propriétaires respectifs. Les informations contenues dans ce document pourront être modifiées sans avertissement préalable. Même si tous les efforts ont été faits pour assurer la justesse et l'exactitude des contenus de ce document, l'ensemble des déclarations, des informations et des recommandations indiquées ne constituent pas de garantie expresse ni implicite.





## HUAWEI Band 4

VOTRE COACH PERSONNEL



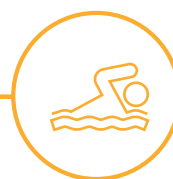
Contrôle continu  
du rythme  
cardiaque



Tracker de  
sommeil HUAWEI  
TruSleep



Jusqu'à 9 jours  
d'autonomie



Tracker d'activités,  
9 modes de sport



Cadrons  
personnalisables

### POURQUOI HUAWEI ?

Nous connectons plus d'un tiers de la population mondiale, et jouissons d'une présence dans plus de 170 pays.

Nous proposons des innovations révolutionnaires offrant aux habitants du monde entier d'innombrables possibilités.

Grâce à nos services, des technologies de qualité supérieure sont accessibles par le plus grand nombre.

- Connectivité 4G LTE grande vitesse pour d'excellentes performances en matière de communication
- Des performances exceptionnelles en matière d'économie d'énergie vous permettant de rester connecté encore plus longtemps
- EMUI pour renforcer le fonctionnement intuitif, personnalisé et sans risque de votre smartphone

# HUAWEI Band 4

## CARACTÉRISTIQUES TECHNIQUES

### ÉCRAN

Taille : 0.96 pouces | Résolution : 80 x 160 pixels

### DESIGN

Boîtier en plastique  
Bracelet en caoutchouc

### RÉSISTANCE À L'EAU

Jusqu'à 50 mètres (5 ATM)

### PROCESSEUR

Appollo 3

### SYSTÈME D'EXPLOITATION

RTOS

### COMPATIBILITÉ

Android 4.4 ou supérieur

### CONNECTIVITÉ

Bluetooth 4.2

### TRACKER D'ACTIVITÉ

Course à pied intérieure et extérieure, marche intérieur et extérieur, vélo en intérieur et en extérieur, vélo elliptique, rameur, entraînement libre

### CAPTEURS

Accéléromètre à 3 axes, capteur de fréquence cardiaque optique et infrarouge

### BATTERIE

91 mAh

### AUTONOMIE

Jusqu'à 9 jours

### BRACELET

Matière : caoutchouc

### COULEUR

Noir  Rose  Corail

### POIDS

24g (avec le bracelet)

### DIMENSIONS



## CONTENU DU COFFRET

- HUAWEI Band 4
- Guide de démarrage rapide
- Informations de sécurité
- Carte de garantie (optionnel)

## INFORMATIONS LOGISTIQUES

### Produits

- HUAWEI Band 4 - Noir
- HUAWEI Band 4 - Corail
- HUAWEI Band 4 - Rose

BOM Code  
55024472  
55024473  
55024471

BOM Code  
6901443331017  
6901443331024  
6901443331031

Dimensions et poids du coffret  
Dimensions : 125 x 90 x 45 (mm)  
Poids : 0.1 kg