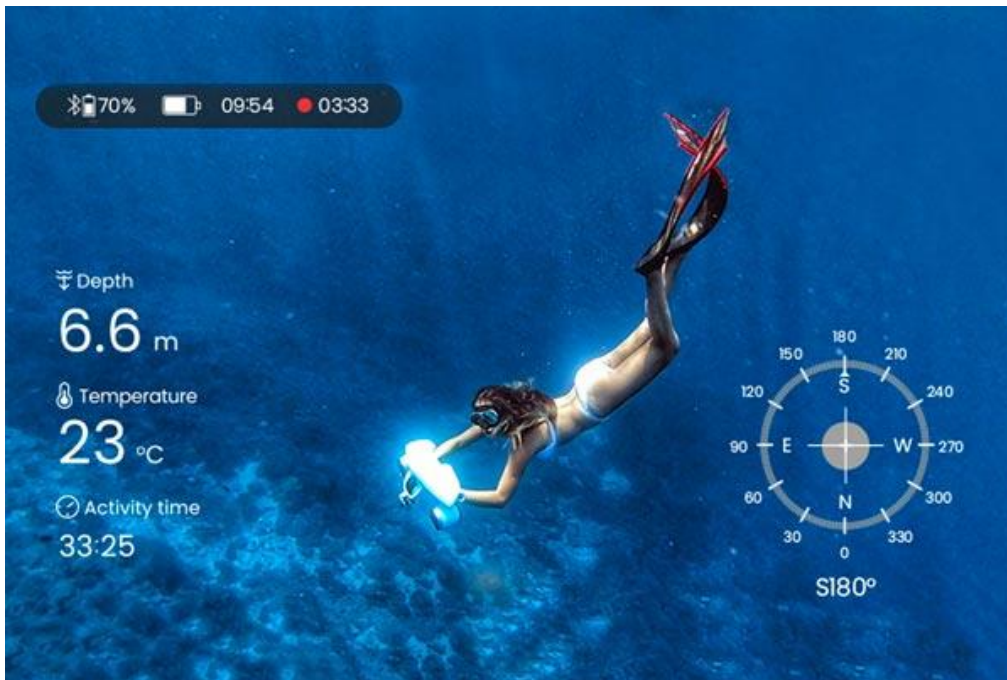


SUBLUE H1+  
LES POINTS FORTS

L'**étui de téléphone étanche intelligent H1+** de Sublue est plus qu'un simple étui de téléphone, ses fonctions avancées sont indispensables pour vos aventures aquatiques.

Utilisez-le séparément ou en tant qu'accessoire indispensable des meilleurs scooters sous-marins Sublue.



Enregistrez vos données en temps réel pour des aventures aquatiques plus sûres :

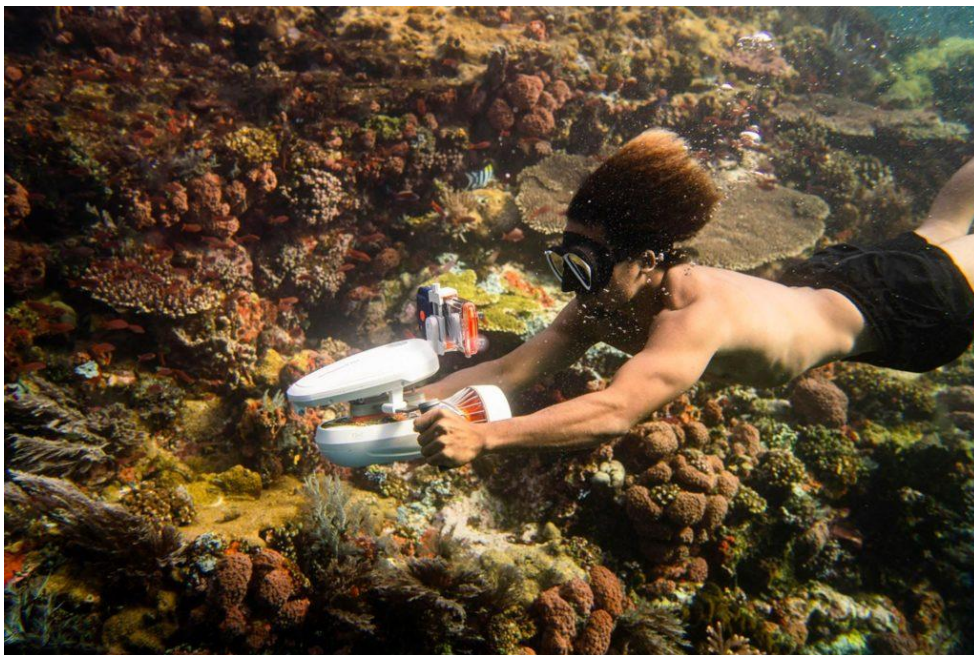
**Conçu pour votre sécurité**, le boîtier H1+ est doté d'un **capteur de profondeur et de température** pour vous aider à **planifier vos arrêts de sécurité** pendant vos aventures sous-marines et il peut être superposé aux photos ou aux vidéos enregistrées.

Il affiche en temps réel :

- La profondeur
- La température
- Le temps d'activité

Des photos d'une clarté exceptionnelle. Profitez de la **capture de photos ou de vidéos d'une qualité 4k** à l'aide de votre smartphone. Sa clarté inégalée est parfaite pour prendre des **souvenirs sous-marins fascinants** très colorés. Plus de photos floues et brumeuses !

Partagez votre passionnante aventure Sublue avec le monde entier. Partagez sans effort vos moments sous-marins filmés avec votre famille et vos amis grâce à l'application SublueGo.



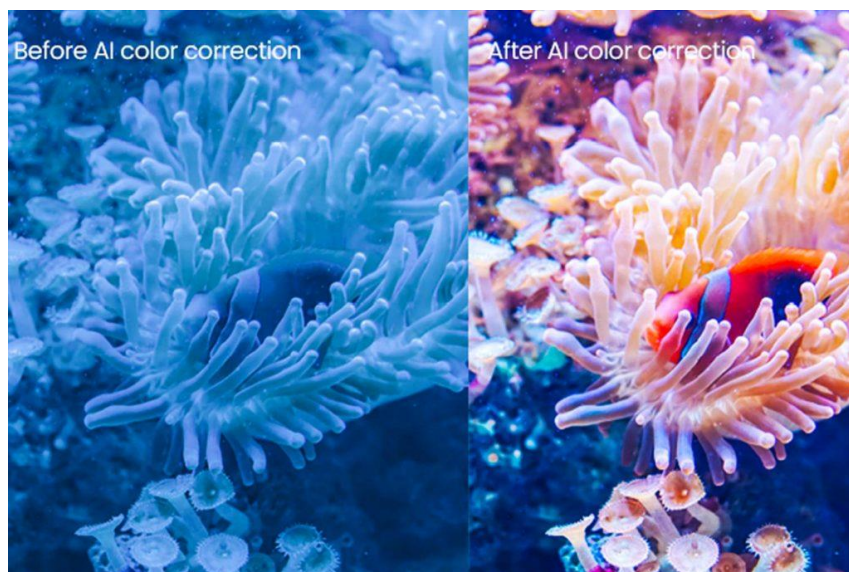
Polyvalent, fonctionne avec la plupart des appareils

Le **H1+** est compatible avec les tailles de téléphone : H 165 × L 79 × P 10 mm, comme :

- **L'iPhone 8 à l'iPhone 13 Pro Max, Samsung Galaxy S22, Xiaomi 11T Pro, Huawei P40 Pro.**

Fini les boutons impossibles à cliquer ou l'écran tactile qui ne répond pas. Vous pouvez facilement accéder à l'APP SubblueGo pendant votre aventure aquatique. Rendez vos prises de vue sous-marines plus créatives

Le boîtier connecté H1+ offre une large gamme de prises de vue avec le mode **time-lapse** et le mode **avancé**. Il dispose également d'une **fonction selfie** et d'une fonction de prévisualisation des images. De plus, il vous permet de **prendre des photos tout en enregistrant vos vidéos** en même temps. Grâce à ses fonctions de caméra indéniablement étonnantes, vous pouvez être encore **plus créatif avec vos photos sous-marines**.



Redonnez vie aux couleurs authentiques de vos photos sous-marines :

Sa fonction de **correction des couleurs par l'IA** redonne automatiquement aux photos et aux vidéos leur **couleur d'origine**.

Dites adieu aux images bleuâtres ou verdâtres !

Capturez le maximum

Le **grand angle** de la caméra offre un champ de vision bien plus large que celui de l'œil humain.

Capturez le maximum des détails autour de vous, tout en gardant un **parfait équilibre entre le sujet et l'arrière-plan** sous-marin.



Matériau durable de première qualité. H1+ est fier de sa **matière première d'origine biologique – DURABIO™**.

Il s'agit d'un matériau étudié et développé par Mitsubishi Chemical qui se caractérise par :

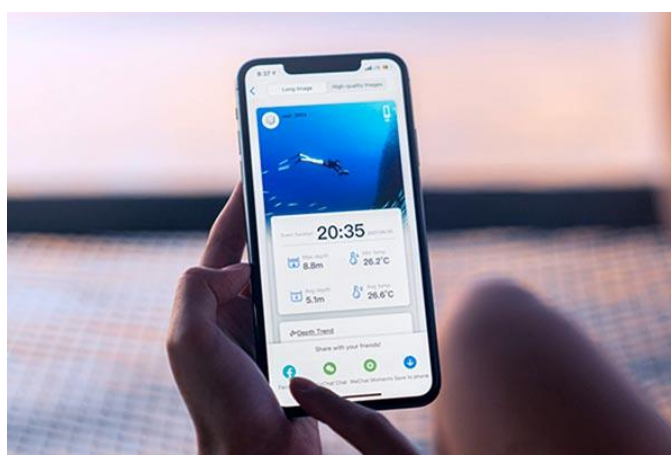
- Une superbe **transmission de la lumière**
- Une **résistance aux UV, aux chocs et aux rayures**

Conçu pour être écologique, il empêche les bactéries nocives de se propager grâce à ses **propriétés antibactériennes**.

Grâce à son exceptionnelle qualité de fabrication japonaise, vous apprécierez certainement cet étui étanche pendant longtemps.

Partagez votre passionnante aventure Sublue avec le monde entier

**Partagez** facilement vos **photos et vidéos sous-marines** avec votre famille et vos amis grâce à l'**application SublueGo**.



SUBLUE H1+

## SPÉCIFICATIONS TECHNIQUES

- Dimensions L 236 x l 107 x h 41 mm
- Dimensions max téléphones compatibles L 165 x l 79 x h 10 mm
- Poids 348 g
- Profondeur maxi 10 m (33 ft)
- Durée de fonctionnement Jusqu'à 8 h
- Durée de charge > 3 h
- Batterie au Lithium rechargeable Intégrée
- Résolution max Photo 8 MP 3840 x 2160 px JPEG
- Résolution max Vidéo 4K/1080p@30 FPS