

Philips NeoPix 130W  
Projecteur domestique

70" en True HD 720p

Mise au point automatique  
SE connecté avec applications  
Ultra-connecté

NPX130W



## Une expérience HD élégante, compacte et connectée

Donnez une nouvelle dimension à votre visionnage avec le NeoPix 130 Smart, alliant fonctionnalités essentielles dans un design minimaliste. Le NeoPix 130 Smart s'intègre parfaitement à tout type de décor, en toute élégance et modernité.

### De magnifiques images

- Correction d'image avancée
- True Full HD 720p
- Source lumineuse LED avancée

### Connectivité

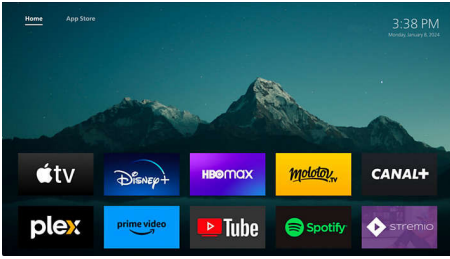
- Système d'exploitation connecté pour applications et plus encore
- Mode miroir Wi-Fi
- projecteur de son stéréo

**PHILIPS**

Projecteur domestique  
70" en True HD 720p Mise au point automatique, SE connecté avec applications, Ultra-connecté

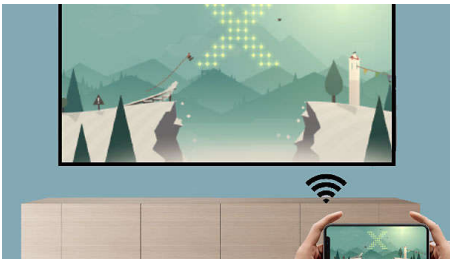
## Points forts

### Système d'exploitation connecté pour applications et plus encore



Profitez pleinement d'un choix illimité de divertissements dès le déballage de l'appareil, grâce à toutes vos applications préinstallées préférées.

### Mode miroir Wi-Fi



Établissez une connexion sans fil avec vos appareils portables pour afficher en mode miroir tous vos contenus et les partager. Vous avez des vidéos sur votre téléphone ? Pas de problème, il vous suffit d'utiliser une connexion Wi-Fi (iOS, Android, Mac et PC) !

### Correction d'image avancée



La correction trapézoïdale automatique et la correction des 4 angles permettent d'éliminer automatiquement les déformations, afin de projeter une image aux proportions parfaites même lorsque l'appareil n'est pas directement face au mur. La technologie d'autofocus et le zoom numérique vous permettent d'ajuster les images selon vos besoins et de placer votre projecteur à n'importe quelle distance.

### True Full HD 720p



Regardez des films et bien plus encore en True Full HD 720p haute définition, avec un niveau de détail élevé pouvant être perdu à des résolutions inférieures. L'image reste réaliste et le texte affiché est parfaitement net.

### projecteur de son stéréo



Grâce à son système audio stéréo (deux haut-parleurs), plongez au cœur d'un son exceptionnel. Besoin d'un son plus puissant ? La sortie jack de 3,5 mm mm permet de connecter vos écouteurs ou vos haut-parleurs externes.

### Source lumineuse LED avancée



Le système d'éclairage LED haute qualité offre des couleurs riches et éclatantes et dure jusqu'à 30 000 heures. Avec une utilisation moyenne de 4 heures par jour, il durera 20 ans ! La consommation d'énergie est également bien inférieure à celle d'un projecteur à lampe classique, ce qui signifie que vous bénéficiez d'un écran plus grand et d'une expérience cinéma totalement immersive, le tout depuis un appareil écologique !

NPX130W/INT

## Caractéristiques

### Technologie

- Taille de l'image projetée: jusqu'à 70" (177 cm)

### Connexion

- HDMI: 1
- USB: 1
- SPDIF

### Niveau sonore

- Mode Surround, égalisation

### Dimensions

- Poids: 1.5 kg
- non emballé (l x P x H): 141 x 123 x 162 mm

### Source d'alimentation

- Consommation électrique: Arrêt : < 0,5 W
- Entrée CC: 100-240 V CA 50/60 Hz 1 A

### Variation de couleur

- Couleur: Blanc, Noir



Date de publication  
2024-10-12

Version: 4.4.1

EAN: 76 40186 96056 4

© 2024 Koninklijke Philips N.V.  
Tous droits réservés.

Les caractéristiques sont sujettes à modification sans préavis. Les marques commerciales sont la propriété de Koninklijke Philips N.V. ou de leurs détenteurs respectifs.

[www.philips.com](http://www.philips.com)

\* La luminosité des couleurs (flux lumineux couleur) et la luminosité des blancs (flux lumineux blanc) varient en fonction des paramètres du projecteur. Flux lumineux couleur mesuré conformément à la norme IDMS 15.4 ; flux lumineux blanc mesuré conformément à la norme ISO 21118.

\* Les termes HDMI, HDMI High-Definition Multimedia interface, l'habillage commercial HDMI et les logos HDMI sont des marques commerciales ou des marques déposées de HDMI Licensing Administrator, Inc.

\* Les logos et le logotype Bluetooth® sont des marques déposées de Bluetooth SIG, Inc. ; toutes les utilisations de ces marques par Screeno Innovation SA sont régies par des accords de licence. Toutes les autres marques et noms commerciaux appartiennent à leurs propriétaires respectifs.

\* APPLICATIONS : connexion Internet requise. Des frais de données et d'abonnement peuvent s'appliquer. Les applications et l'interface utilisateur peuvent être modifiées sans préavis. L'acceptation des conditions générales et de la politique de confidentialité est requise avant utilisation. Certains services peuvent être visionnés après l'inscription et l'abonnement.